

## Till boende i brf Viksäng Strand

I samband med utbyggnaden av slussen så behöver vi på Telge Nät förnya huvudledningen för avlopp som går igenom ditt område.

### Hur påverkas du som bor här?

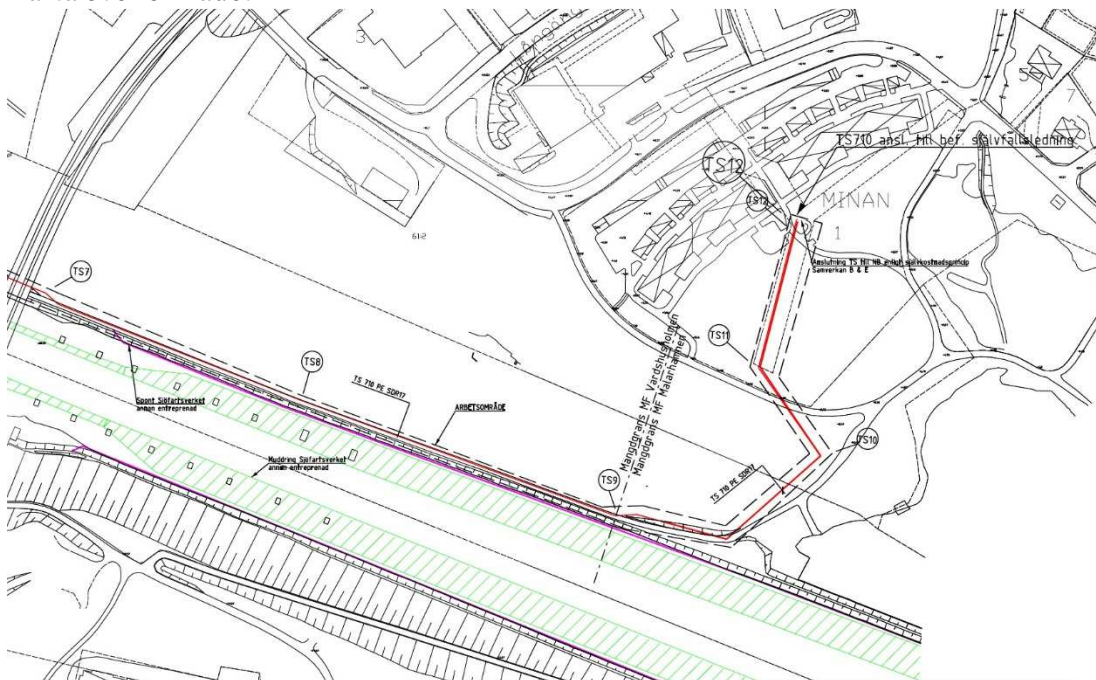
För att komma åt ledningen så behöver vi gräva och schakta inne på er gräsyta. Det innebär även att tunga fordon kommer befinna sig i området och för er säkerhet kommer arbetsområdet säkras upp med skyddsstaket.

Gång- och cykelbanan längs kanalen kommer att stängas av under stora delar av projektet.

### Tidplan

Just nu pågår en upphandling för entreprenaden och vår plan är att starta igång i december 2017 och beräknas pågå fram till oktober 2018. Vi ber att få återkomma med en mer detaljerad tidplan inom kort.

### Karta över området





Under projektets gång har vi på Telge Nät en löpande dialog med styrelsen i föreningen.

Läs mer om Telge Nät's pågående och planerade projekt:

<https://www.telge.se/kundservice/projekt-och-markarbeten/>

Detta projekt kommer det mer information om efter att upphandlingen är klar (december).

Med vänliga hälsningar

Markku Päivinen, Projektledare